

早坂建設工業 標準仕様書



パナソニック キッチン リビングステーション Vスタイル I型 W2550mm



扉柄

VP20(鏡面)				VT20(マット)				VL20(鏡面)			VH20(マット)			VI10(マット)	VD10(マット)	取っ手
アルペロ ブラック	ソフトウオー ルナット柄	ソフト チェリー柄	ソフト オーク柄	ファイン レッド	ネイビー	オリーブ グリーン	ヴァンテージ メタル柄	ヴァンテージ ブラウン柄	ペイント ウッド柄	ホワイト	グレイッシュ グリーン	アルミライン (LCA)				
アルペロ ホワイト	ホワイト アッシュ柄	グレー オーク柄		ベージュ	ビューティ ホワイト		スクラッチ メタル柄	アース ホワイト			グレイッシュ ベージュ	ハンドル (HAA)				
												ハンドル (HCE)				
												ハンドル (HDA)				

レンジフード

スマートフードⅡ
W750mm
常時換気 シルバー色 LED照明
〈LES43CHZ2M〉

整流板コンパクト化
シンクの中で洗える
サイズです※
※D600ステンレスシンクS
タイプ・スキマレスシンクス
テンレスタイプSタイプには
入りません。

改正建築基準法で定められたシックハウス
対策のための、常時
換気モードを設定しま
した。

加熱機器

ガスコンロ ホーロートップ W600mm
片面焼きグリル【正面:シルバー色】
トッププレート:グレー色
〈LESG32T1V〉

トッププレートはお掃除しやすい形状。

「調理油過熱防止装置」「立ち消え安全装置」
「消し忘れ消火機能」を標準装備。

Siセンサーコンロ

シンク

スキマレスシンク ステンレスタイプ
Mタイプ
清潔感のあるベーシックな「ステンレスシンク」。
幅787×奥行最大480/最小403×深さ195mm

洗剤ラック
(標準装備)

汚れがたまりにくい
排水口。

ゴミが集めやすく
捨てやすいアマカゴ。

食器洗い乾燥機

食器洗い乾燥機 浅型
ドアパネル仕様 シルバー色
ストリーム除菌洗浄 ソフト排気温
〈LES45RS9S〉

ソフト排気温システム
お子さまの背丈に配慮して、排気温度を下げて排気。
外気を混合するシステムで湿度も低く抑えます。

ストリーム
除菌洗浄

フロアユニット たっぷり入って出し入れスマート。

■スライドタイプ

コンロ下スライド

食器洗い乾燥機下
スライド

シンク下スライド
(包丁差し付)

ソフトクローズ機構
スライドレール

奥行650mmユニットの場合

引き出し耐荷重
最大積載量10kg

※
シンク下のみ
上段は
305mm
になります。

ウォールユニット

高さ
500mm 600mm 700mm

ウォールユニット H700mm
耐震ロックを標準装備。
取っ手のない手掛け仕様です。

ソフトダウン・ウォールユニット

照明スペース付ウォールユニット

照明

LED流し元灯(星白色)
壁面・ウォール下固定用
シーソースイッチ 〈LE35RM〉

カウンター

人造大理石カウンター

サンドホワイト

サンドグレー

サンドベージュ

カウンター高さ

90cm
85cm
80cm

カウンター高さ
使う方の身長に合わせてカウンターの高さ
が選べます。自分に合った高さなら、疲れ
やすさも違います。

水栓金具(注)

蛇口一体型浄水器
[JA497MN-9NTN01]

(注)水栓金具はタカギ製を採用しています。

キッチンボード (3mm厚)



※イメージです。2枚のキッチンボードを繋ぐ場合、柄は連続せず、多少のズレが生じます。

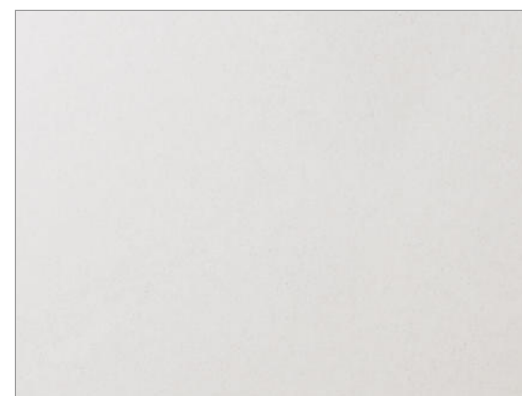


お手入れらくらくキッチンボード。
システムキッチンとのコーディネートで、
洗練された美しい空間をつくれます。

鏡面調

■ライトナイーブ柄

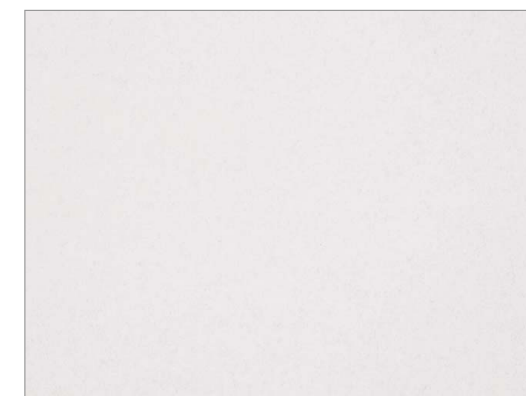
メラミン樹脂化粧シート



ホワイト

■ネオマーブル柄

メラミン樹脂化粧シート



ホワイト

* 液体の塩素系洗浄剤・漂白剤を使った場合は、十分に水ぶきし、除去してください。(十分に流さないと、変色の原因になります。)

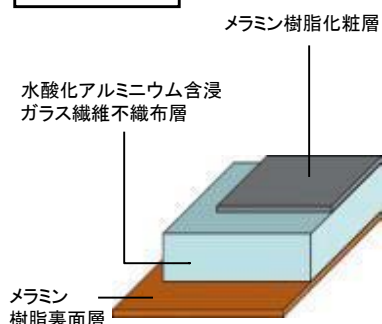
3mm厚

不燃壁材(キッチン用)



3mm厚タイプ
薄型・軽量だから搬入や取付けがラクです。
3尺×6尺タイプで約9.5kg、3尺×8尺タイプでも
約12.3kgと軽く、搬入・取付けが容易です。

メラミン材質



天ぷらなどの油の飛び散りも、簡単にふき取れます。



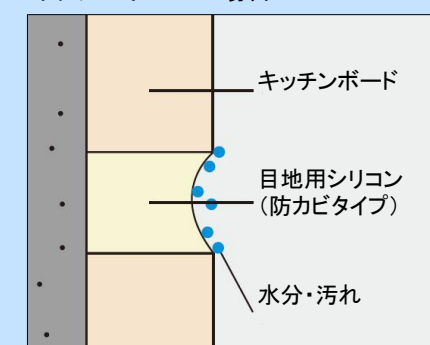
油温度200℃の滴下試験や耐熱試験の結果、変色、変質がほとんどありません。(当社試験データより)



台所用スポンジ(ナイロンたわし除く)での摩擦にも、表面に傷をつけることがほとんどありません。(当社試験データより)

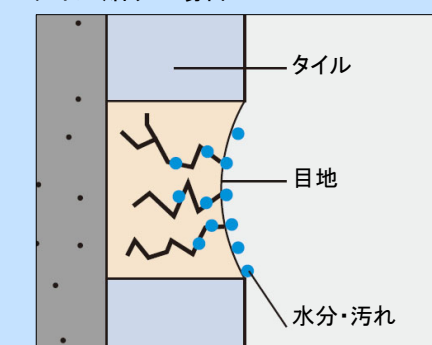
ひび割れしにくい防カビタイプの目地用シリコン。

キッチンボードの場合



目地には弾力性があり、ひび割れしにくい防カビ・目地用シリコンを使用。

タイル貼りの場合



目地はセメント基材なので、ひび割れが生じ、カビが発生しやすい。

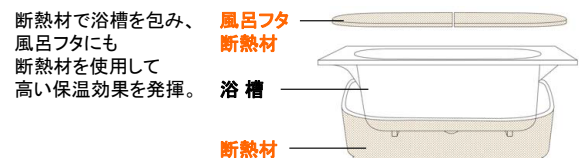
パナソニック バスルーム オフローラ 1616サイズ



※イメージです。

【保温浴槽Ⅱ】遅く帰っても、温かいお風呂がお出迎え。

上下の断熱材で、高い保温効果を発揮。



※断熱材のイラストはイメージです。実際の色とは異なります。

5時間経っても2.5℃以内の湯温低下。*1*2

[浴槽内の湯温変化の実験条件]

*1: JIS高断熱浴槽 (JIS A 5532 浴槽) 周囲環境温度: 10℃/浴槽水量: 深さ70%/測定開始湯温: 40℃/風呂フタを閉じた状態で4時間後の湯温低下が2.5℃以内

*2: 湯温低下に関するご注意

浴槽内の温度変化は、JIS基準の条件での値です。ご使用の条件で湯温低下は異なります。
 ・循環金具を取り付けた場合。
 ・浴槽内の湯を循環させることで凍結を防止するタイプの追い焚き給湯機をご使用の場合。
 ・ジェットバスとの組み合わせの場合。

【スミピカフロア】



スミずみまでスツクリ。汚れにくく、キレイが長持ち。

床のスミに目地がないので、汚れが落としやすい。

床の端が立ち上がっているため、防水性に優れ、汚れが入り込みにくく、おそうじラクラクです。

壁柄

Bグレード マット仕様				Bグレード 鏡面仕様				Dグレード	全方向柄パネル
正面アクセントパネル	アクセントパネル(AC) マット仕様			正面アクセントパネル	アクセントパネル(AC) 鏡面仕様			アクセントパネル(AC) マット仕様	4面すべてを同一柄で統一。
グレッシュグリーン柄	エクリュベージュ柄	サンドグレー柄	クレマストーン柄	アイスラックグレー柄	アイスラックブラウン柄	サニーベージュ柄	ガラススタイルクリア柄	ツイルネイビー柄	
珊瑚石柄	ウォールナット柄	チェリー柄	メイプル柄	ガラススタイルピンク柄	ガラススタイルホワイト柄	ガラススタイルブラック柄	ダークマープル柄	ツイルボルドー柄	
周囲パネル	周囲パネル			周囲パネル				周囲パネル	
グレイスホワイト柄	シャンパン柄	モザイクベージュ柄		ガラススタイルブラック柄	アンティークブラック柄	アンティークブラウン柄	ドラマホワイト柄	グレイスホワイト柄	パラレルホワイト柄

浴槽

浴槽形状

アーチ浴槽

FRP浴槽

ポップアップ排水栓

ピュアホワイト

ナチュラル

エスライン浴槽

エプロン

ピュアホワイト

ミディアムベージュ

ミディアムグレー

床

スミピカフロア

目地がないから、スミずみまでスツクリ

ミディアムホワイト

ミディアムベージュ

ミディアムグレー

ささっとキレイ排水口 (フッ素系特殊コーティング)

ミラー・収納棚

ライトシェルフ 2段

ブラック

ホワイト

スリムミラー

カウンター

スゴピカカウンター (スクエア・ラック)

ホワイト

ベージュ

ブラック

洗い場側水栓

スゴピカ水栓 (スクエア)

W水流シャワー (メタル)

ホワイト

ブラック

スライドバー

シャワー スライドバー (メタル)

ドア

2枚折リドア

ホワイト

照明

サークルLED照明 (電球色) 1灯

換気設備

オートルーバー 暖房換気乾燥機 100V

物干しバー1本付 受け具: ホワイト

ワイヤレスリモコン付

風呂フタ

断熱組みフタ

組みフタフック (ホワイト)

タオル掛け

タオル掛けA (ホワイト)

窓枠

フリーサイズ窓枠

ホワイト

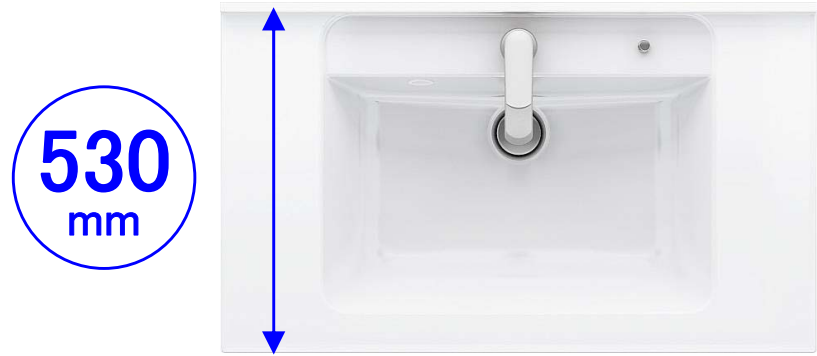
洗面 Dressing シーライン スタンダードD530タイプ W900mm



※イメージです。

カウンター

使い勝手とお手入れのしやすさに
こだわったカウンター



530
mm



ウェットエリア

3度傾斜設計

ウェットエリア
濡れたものの置き場所に
ウェットエリアをご用意。
水あとと汚れを
極力少なく。

3° 傾斜設計
水栓まわりを3度傾斜
設計に。おそうじに配慮。

ミラー



スタンダードLED3面鏡
ミドルパネル

長寿命で経済的なLED。
蛍光灯に比べて電気代も
節約できます。

毎日使う美容家電を使いやすくすっきり収納。



電動ハブラシなどを
充電しながら収納できる。
収納内部にコンセントを
2個設置。バッテリー切れや
充電中の出しっぱなしを
なくせます。

コンセント 3個
(うち収納内2個)
※写真はスリムLED3面鏡 W900mmの収納例です。

収納例
※充電が完了したら、コンセントを抜いて
収納してください。

洗面所の鏡を
くもりシャット!
電気代ゼロで、くもりにくい

吸水コーティングの加工済み。
お風呂上がりも、くもりにくい。

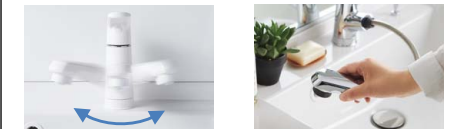
※センターミラー部分がくもりシャットになります。

水栓

メタルタイプ



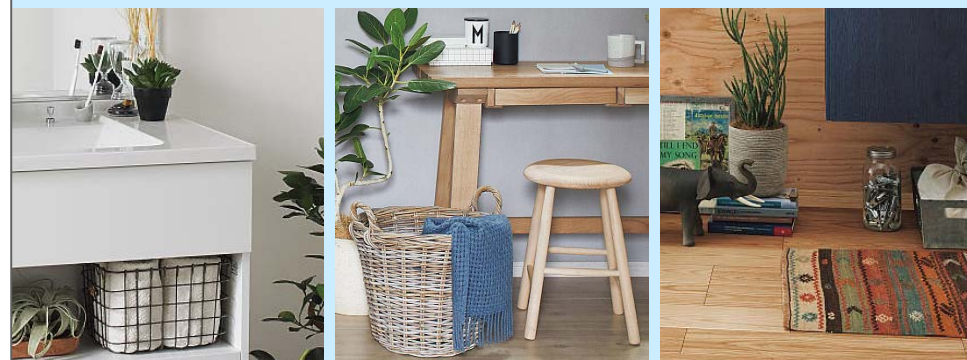
マルチシングルレバーシャワー



吐水部を左右に90度
首振りできる

水栓は引き出せるので、
お掃除に便利

多彩なプランで、暮らしや空間にフィットするシーライン



※イメージ写真

扉柄

住まいのインテリアに合わせてコーディネートできる扉柄

【タイプB】

スタンダード木目柄 鏡面木目柄 マット



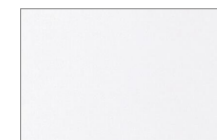
ソフトウォールナット柄 アルペロホワイト(鏡面) ヴィンテージメタル



ソフトオーク柄 アルペロホワイト(鏡面)

【タイプC】

マット



ホワイト

本体キャビネット



【側板・棚板について】
色柄は「ホワイト」になります。

フロートオープンタイプ