

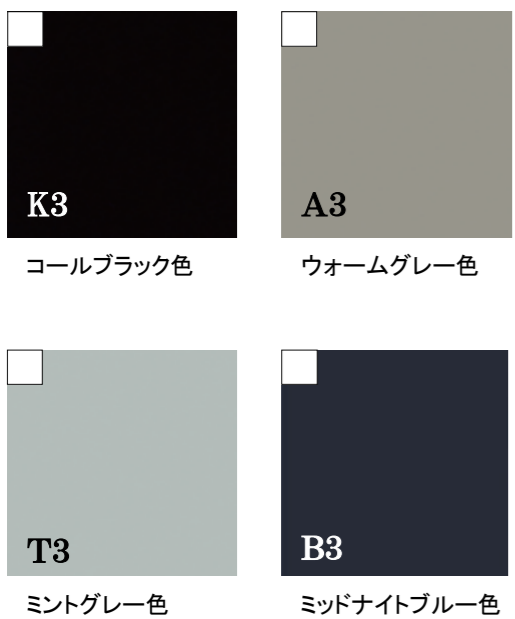
Canaerū T-Design

ドア・引戸デザイン (枠外高さH2,033mm)



扉:ウォームグレー色(A3)施工イメージ

カラーバリエーション



取手・引手 ヘアラインシルバー

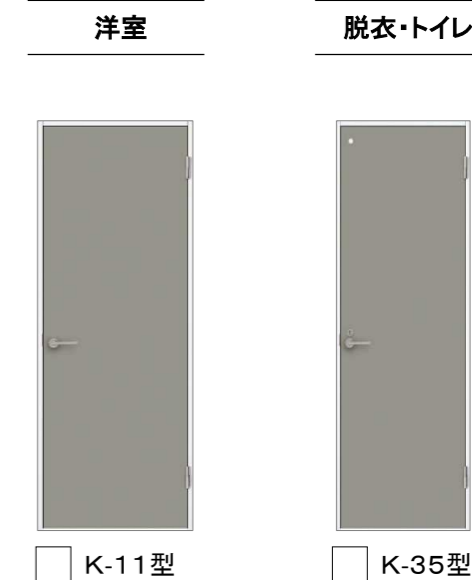


リビング

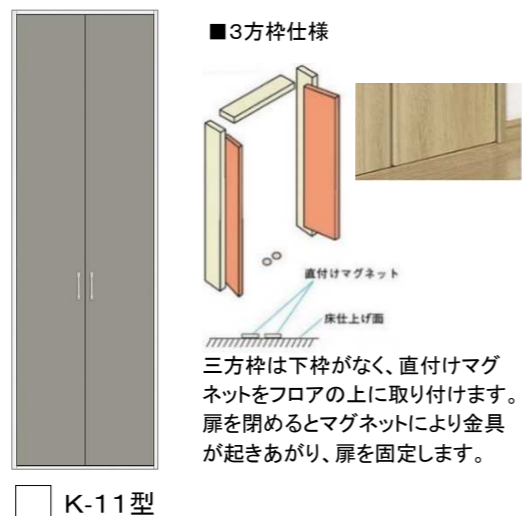
リビング扉 お好きなデザインを1つお選びください。



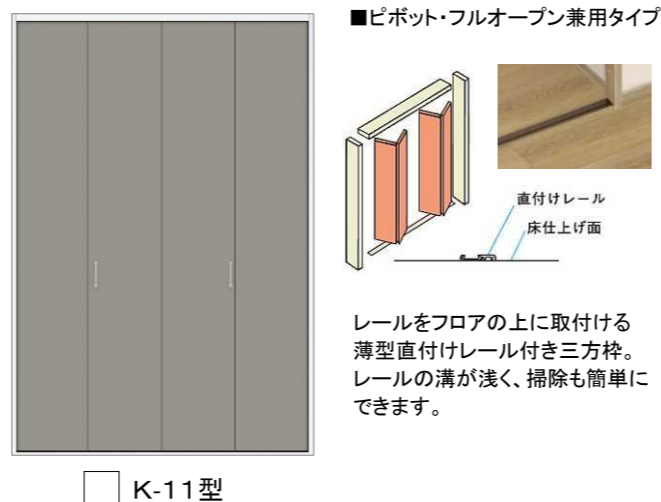
洋室/脱衣・トイレ



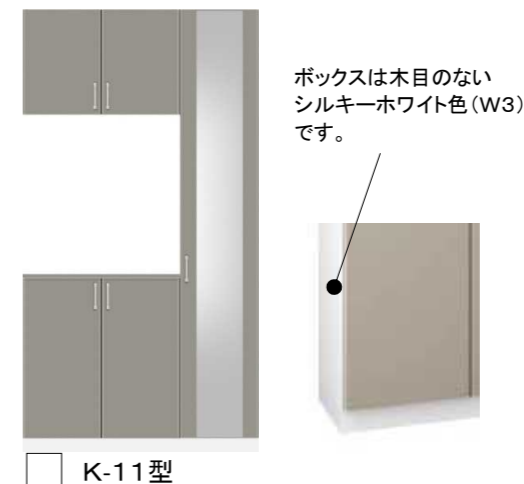
収納扉 枠外高さH=2,300mm



クローゼット 枠外高さH=2,300mm



玄関収納 H22トルコの字W1200mm 3枚扉



仕様・特徴

- 棚板は樹脂成型品  
棚板は樹脂成型品ですので、汚れても取外して水洗いができます。(一部固定棚)
- 棚板の高さ調整可能  
収納物に合わせて棚板を30mmピッチで細かく移動できます。

■ キッチンカウンター



※キッチンカウンターは着色タイプのため建具近似色となります。

カラーバリエーション

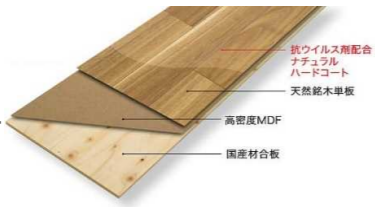


■ 造作材カラー



## 床:ラスティックフェイスリッチJベースVC (突板フロア:1本溝)

表面の突板に天然天然銘木を使用し  
触り心地にもこだわった  
ラスティックフェイスリッチJベース  
アカシア・ウォールナット・ブラックチェリー  
センの5樹種の表情の違いを  
お楽しみください。



床アカシア(AA) 施工イメージ

- 抗ウイルス
- 抗菌
- ワックス不要
- 耐汚れ
- 耐車イス
- 耐凹みキズ
- 耐電気カーペット
- クラックレス
- 床暖房対応
- JAFMA登録品

## 床材 カラーバリエーション



アカシア JRF1YS1V-AA



ウォールナット JRF1YS1V-WT



ブラックチェリー JRF1YS2V-BC



エルム JRF1YS1V-EM



セン JRF1YS1V-SN

## ラスティックフェイスリッチJベース特徴

自然素材ならではの様々な木目や風合いがあり、写真は代表的な例です。ご理解いただいた上でご使用くださいますようお願いいたします。

- 節・突板の色調
- 源平・節等の色調
- 源平・突板の色調



アカシア ウォールナット ブラックチェリー

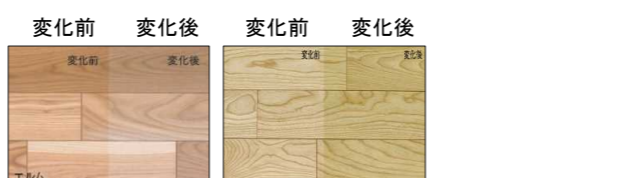


エルム セン

天然木は光の影響によりあじわい深井色に変化します。写真は変化の一例です。



アカシア ウォールナット ブラックチェリー



エルム セン

## 階段

### 箱階段:メイボクデザイン階段(シート)

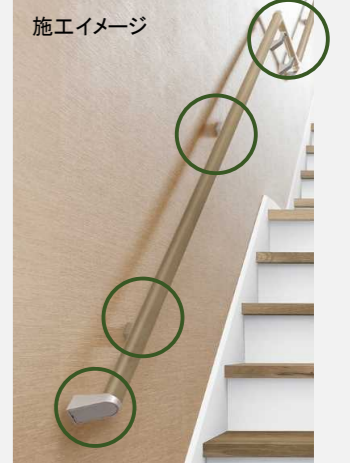


ベーシックスタイル  
どんなスタイルにも合わせやすい同色仕上げタイプ



モダンスタイル  
蹴込み・側板を木目のないシルキーホワイト色で仕上げたタイプ

## 階段手摺



施工イメージ

## 手摺金物



標準  
シルバー

## 踏板カラーバリエーション



アカシア柄



ウォールナット柄



ブラックチェリー柄



エルム柄



セン柄

## 手摺: システム手摺35 EX

ブラック色(K7)

ダーク色(D7)

ミディアム色(E7)

ライト色(L7)

ペール色(P7)

ミルキー色(M7)

グレージュ色(G7)

ホワイト色(W7)